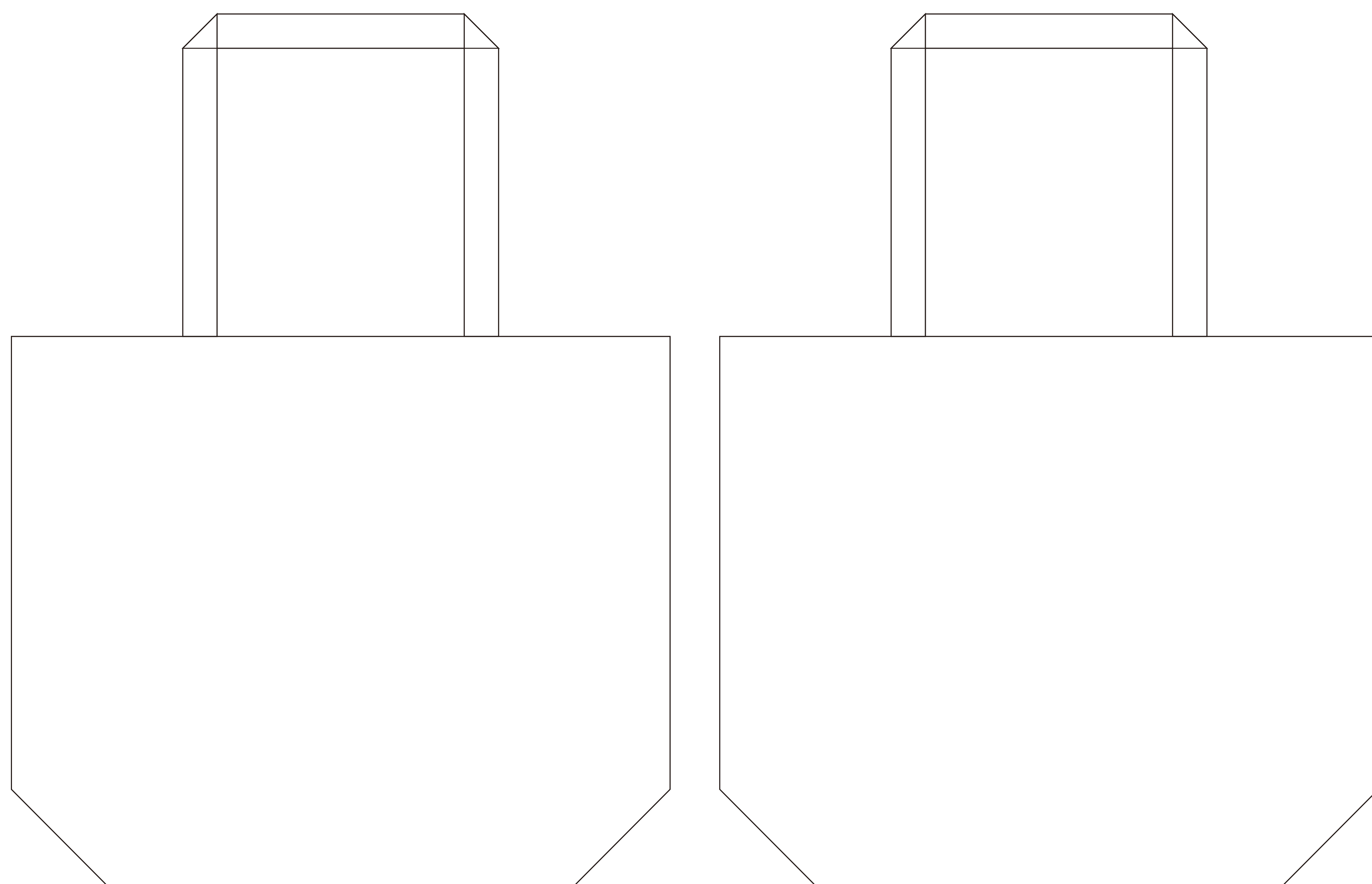
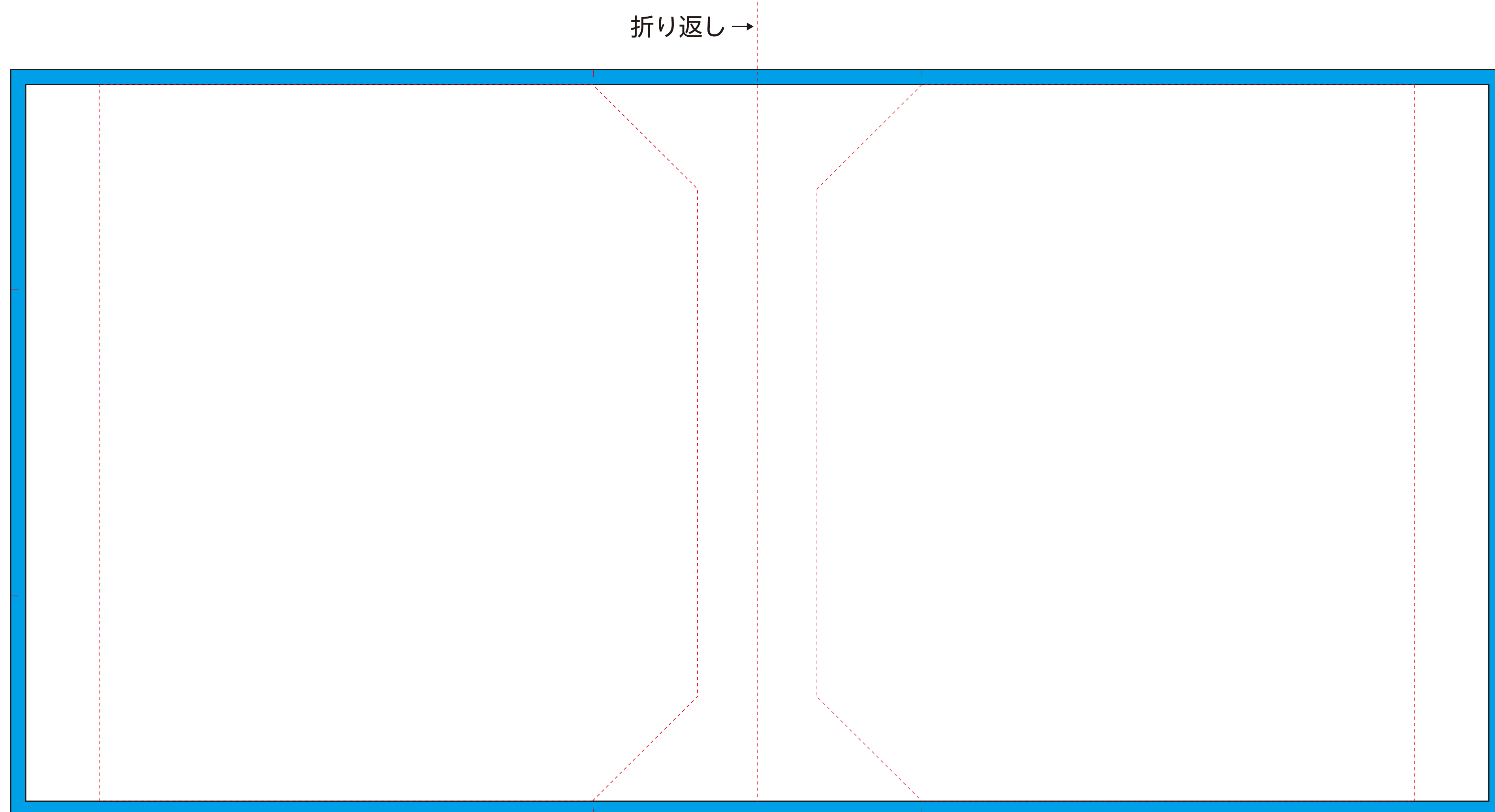


# ■ハッピートート テンプレート ※1/2サイズです。テンプレートはリサイズ不可。

**仕上りイメージ** ※実際の仕上がりのイメージです。



**展開イメージ** ※この展開イメージを元にプリント・縫製作業をさせていただきます。底までデザインすることが可能です。



**ヒモイメージ** ※持ち手ヒモ部分。模様をつけることも可能です。



## ハッピートート完全データ入稿について

※レイヤー「テンプレート」にデータを作成してください。

- 作成ソフト Illustrator 8.0～CS 推奨  
    <<保存形式 EPS形式>> ※CS推奨
- 画像データ Photoshop EPS形式 推奨  
    (JPEG高画質)
- 画像解像度 原寸で180dpi 以上  
    (注意!テンプレートは1/10です!)
- カラー CMYK
- フォント 必ずアウトライン化して下さい。
- 線の太さ 0.3pt以上

※その他、ご希望サイズでの作成も可能です。  
※当社にてリサイズ可能です。

## データ作成について注意事項

- 画像・イラストのご入稿について
  - 入稿データの権利・著作権等について、当社は一切の責任を負いかねます。
  - データは埋め込まず、リンクで保存し、リンク画像を必ず一緒に入稿して下さい。  
    ※イラストのデータを背面一面にご使用の場合は  
    画像解像度はA4サイズ以上で180dpi以上  
    Photoshop EPS (JPEG高画質) 形式推奨
  - 画像はpsdでの入稿も可能ですが出来るだけepsにて入稿して下さい。
- 作成時について
  - オーバープリントは解除して下さい。
  - Illustratorでの特殊効果は鮮明に再現されない場合がございます。
  - 左右上下に縫い代が必要となりますので、水色のラインを目安にデータは大きめに作成しマスクをして下さい。  
    ※全体に画像や模様などを付ける場合は水色ラインの縫い代部分まで作成して下さい。テンプレートライン内にしかついていない場合、白地が出てしまいます。
  - 縫い合わせ部分にまたがるデザインの場合  
    出力時・縫製時にズレが生じる場合がございます。  
    ご了承下さい。
  - 色校正が必要な場合は、別途出力紙を郵送  
    もしくはDICカラーなどで指定して下さい。  
    ※指定がない場合は当社紙出力の色を下に作成いたします。
  - 文字、画像の大きさについては若干調整させていただきます場合がございます。

上記内容にてご不明な点がございましたら  
かんぱん工房までご連絡下さい。  
担当デザイナーが対応させていただきます。

☎0895-52-4343 (土日祝を除く)

佐川印刷株式会社 かんぱん工房